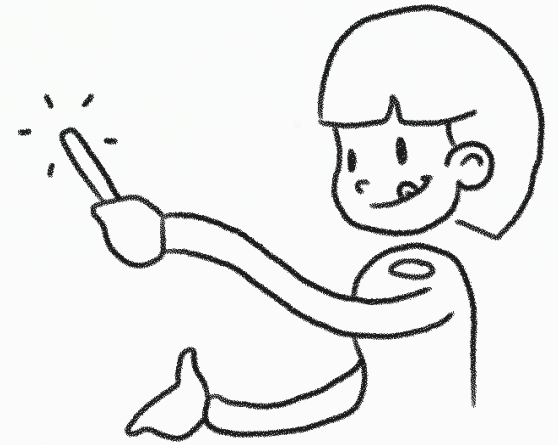


**unsere Stärken**



1

WIR SIND EINE  
OBERSCHULE

2

WIR SIND EINE SOZIAL  
ENGAGIERTE SCHULE

3

WIR SIND EINE SCHULE  
MIT HERVORRAGENDER  
BERUFSORIENTIERUNG

4

WIR SIND EINE SCHULE  
FÜR GEMEINSAMES  
LERNEN

5

WIR SIND EINE  
INNOVATIVE UND  
LEBENSNAHE SCHULE

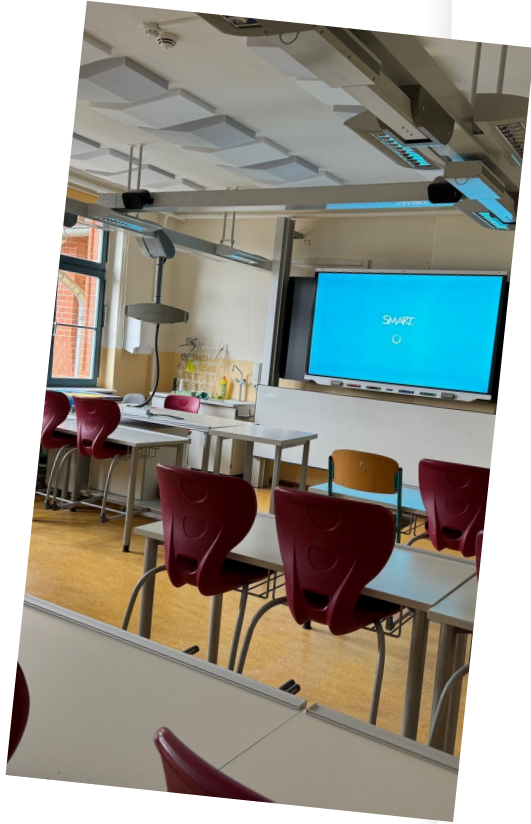
6

WIR WERDEN  
GEFÖRDERT VOM  
FÖRDERVEREIN

7

WIR SIND EINE SCHULE  
OHNE SMARTPHONES

# Wir sind eine Oberschule



- **wir fördern alle Schülerinnen und Schüler, nicht nur die Leistungsspitze**
- **in den Hauptfächern werden zwei Lehrkräfte zur individuellen Förderung eingesetzt**
- **kleine Klassen (20-24 Schülerinnen und Schüler)**
- **kein Ganztag (Unterrichtsschluss ist 14:30 Uhr)**
- **eigenes, auf die Schultermine abgestimmtes Hausaufgabenheft**

# Wir sind eine sozial engagierte Schule



- **Bildungsvereinbarung und Verhaltenskodex**
- **engagierte Sozialarbeiterin**
- **Klassen- und Schülerrat (demokratische Erziehung)**
- **Streitschlichterkonzept**
- **pädagogisches Handeln auf Augenhöhe und regelmäßiger Austausch mit den Erziehungsberechtigten**
- **regelmäßige Information über den Leistungsstand im Fach**
- **Tag der Vielfalt und Spendenaktionen**
- **Projekte zur Stärkung der Selbst- und Sozialkompetenz**

# Wir sind eine Schule mit hervorragender Berufsorientierung



- **Praxislernen, TÜV-Akademie und Berufspraktika**
- **traditionelles Unternehmerfrühstück mit den 10. Klassen**
- **Ausbildermesse am Tag der offenen Tür**
- **Projekte und Kooperation mit Seniorenheimen, Kitas und Vereinen (Imkerprojekt, Biografien werden lebendig, Handysprechstunde uvm.)**
- **Berufsberatung in der 10. Klasse**
- **jährliche Gesprächsrunde mit ehemaligen Schülern um Erfahrungen weiterzugeben**

# Wir sind eine Schule für gemeinsames Lernen



**SCHULE FÜR  
GEMEINSAMES  
LERNEN**

- **kleine Klassen ermöglichen individuelle Förderung**
- **Kurseinteilung in Deutsch, Mathe, Englisch und Physik**
- **wir bieten Förderunterricht an**
- **technische (auditive und visuelle) Unterstützungsangebote**
- **Unterstützung durch Sonderpädagoginnen**



# Wir sind eine innovative und lebensnahe Schule



- **alle Räume haben smarte Tafeln und für den Unterricht stehen iPads und PCs zur Verfügung**
- **regelmäßiger Projektunterricht mit lebensnahen Themen**
- **Projektarbeit anstatt Facharbeit im Jahrgang 9**
- **Wahlpflichtunterricht (WAT/NAWI/Spanisch)**
- **moderne Lehrküche und Werkstatt**

# Wir werden gefördert vom Förderverein

SUPPORT

- **Der Förderverein unterstützt uns bei der Realisierung von Projekten**
- **Jedes Jahr wird ein Schulpreis durch den Förderverein ausgelobt**
- **Schülerinnen und Schüler werden bei Fahrten oder Wandertagen finanziell unterstützt**
- **der Förderverein ermöglicht die Streitschlichterausbildung und unterstützt den Schüleraustausch mit unserer Partnerstadt Müllheim**



# Wir sind eine Schule ohne Smartphones



- **mehr Konzentration auf schulische Belange**
- **Schutz vor Suchtverhalten (Konzept gesunde Schule)**
- **Schutz vor missbräuchlicher Nutzung im Schulalltag (z.B. Cybermobbing, unerlaubtes Fotografieren oder Filmen usw.)**
- **Vorbereitung auf das Berufsleben (eigene Geräte und unerlaubt lange Pausen in Betrieben meist unerwünscht)**
- **aktive Pausengestaltung möglich (miteinander reden, spielen, sich sportlich betätigen, lesen)**
- **dadurch tägliches gutes Training sozialer Kompetenzen auch in den Pausen umsetzbar**
- **Sicherheit vor Diebstahl (Versicherung ersetzt nicht, weil Handy nicht zu Unterrichtsmitteln gehört)**
- **im Unterricht ausschließliche Nutzung von Geräten des Schulträgers, die mit rechtskonformer Schutzsoftware für Kinder und Jugendliche ausgestattet sind**